



ab 1.449 €  
pro Person

# Rhein und Maas

ab/bis Düsseldorf

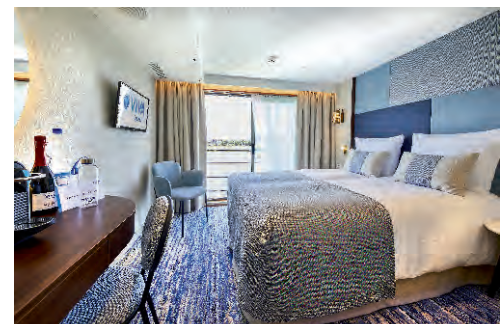
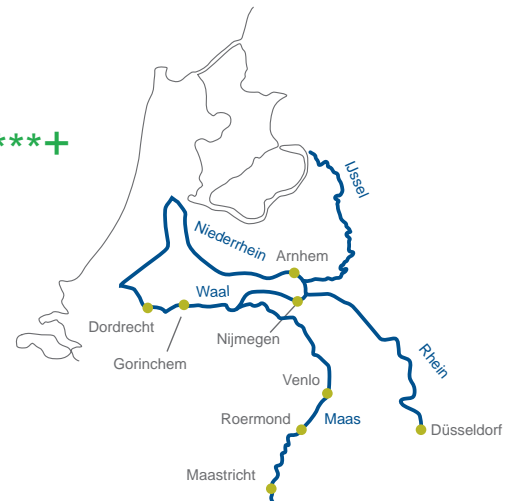
Charmant, charmanter, Niederlande. Lassen Sie sich auf dieser Reise von der Vielfalt der Niederlande entlang des Rheins und der Maas verzaubern. Erkunden Sie die mittelalterliche Architektur in Maastricht oder gehen Sie in Roermond auf Schnäppchenjagd im bekannten Designer-Outlet-Center, bevor es weiter nach Venlo geht, der Stadt, die für Kunst- und Kulturfans einiges zu bieten hat. In Arnhem können Sie ebenfalls ihr Modeherz höher schlagen lassen oder den Burgers' Zoo besuchen, den schönsten Tierpark der Niederlande.

**24.06. - 01.07.2023**

8-tägige Flusskreuzfahrt auf MS VIVA TIARA\*\*\*\*+

Düsseldorf - Nijmegen - Maastricht - Roermond - Venlo  
Gorinchem - Dordrecht - Arnhem - Düsseldorf

In Kooperation mit:



# Informationen und Preise

## Ihr Schiff stellt sich vor:

Auf der im Jahr 2020 frisch renovierten MS VIVA TIARA\*\*\*\*+ bieten 76 exklusiv ausgestattete Kabinen 152 Gästen entspannte Wohlfühlmomente. Der Großteil der Kabinen auf dem Diamant-, Rubin- und Smaragd-Deck sind 15 m<sup>2</sup> große 2-Bett-Kabinen, von welchen Sie auf dem Diamant- und Rubin-Deck über einen französischen Balkon die vorbeiziehende Landschaft genießen können. Auf dem Diamant- und Rubin-Deck befinden sich zusätzlich je zwei 17 m<sup>2</sup> große Junior-Suiten, welche ebenfalls über einen französischen Balkon verfügen. Die Kabinen auf dem Smaragd-Deck (kein Aufzug) verfügen über Fenster, welche nicht geöffnet werden können. Alle Kabinen sind mit Flat-Screen-TV, Safe, Klimaanlage, inkludierter Minibar, Nespresso®-Maschine sowie Bad mit Dusche und WC, Beauty-Produkten von RITUALS® und Haartrockner perfekt ausgestattet. Ein Lift verbindet die Lobby mit dem Diamant-Deck, dem Rubin-Deck und dem Restaurant. Auf der MS VIVA TIARA\*\*\*\*+ erwartet die Gäste neben dem Hauptrestaurant Riverside ein im VIVA All-Inclusive inkludiertes Bistro sowie ein Wellnessbereich, u.a. mit Sauna und Dampfbad, und das Sonnendeck (kein Aufzug) mit Whirlpool, Putting Green, Schachspiel und vielen Liegestühlen sowie weiteren Sitzgelegenheiten.

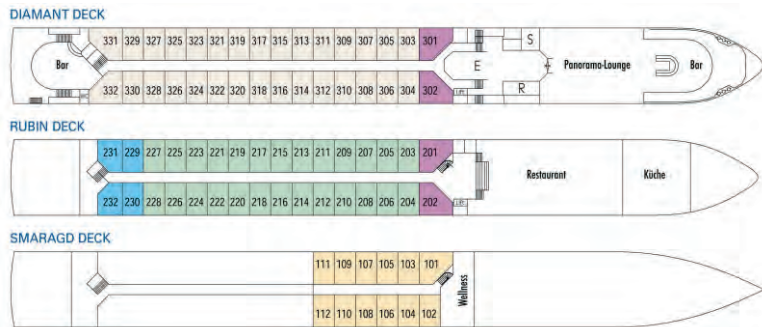
## Eingeschlossene Leistungen:

- +An- und Abreise per \*\*\*\*Reisebus Stade - Düsseldorf - Stade
- +Schiffsreise in der gebuchten Kabinenkategorie
- +sämtliche Hafen- und Schleusengebühren
- +VIVA ALL-INCLUSIVE
  - +Vollpension mit Frühstücksbuffet, Mittagessen, Abendessen (mehrgängige Gourmetmenüs, am Platz serviert) und Snacks bei freier Tischwahl und flexiblen Essenszeiten
  - +ganztags hochwertige, alkoholische und nicht alkoholische Getränke aus der Barkarte (u.a. Softdrinks, Säfte, vielfältige Kaffeespezialitäten, Tee, Kakao, Sekt, Apéro, Weißwein, Rotwein, Rosé, verschiedene Biere, Longdrinks, Cocktails, Spirituosen, Liköre)
  - +High Tea: einmalig pro Reise eine Auswahl an süßen und herzhaften Leckereien wie beispielsweise Scones, Sandwiches, Cupcakes, Pralinen, Macarons und exklusiven Teesorten
  - +täglich frisch gefüllte Mini-Bar auf der Kabine (Wasser, Bier, Softdrinks)
  - +Begrüßungssekt auf der Kabine
  - +W-LAN und Trinkgelder
  - +freie Nutzung der Bordeinrichtungen wie Sauna und Whirlpool
  - +täglich abwechslungsreiche Bordunterhaltung
- +deutschspr. FIRST-Reisebegleitung ab/bis Stade

## Nicht eingeschlossene Leistungen:

persönliche Ausgaben, wie z.B. fakultative Landausflüge, Premium-Getränke, Reiseversicherungen

- E Eingang
- S Souvenirshop
- R Rezeption
- 2-Bett-Kabine
- 2-Bett-Kabine
- 2-Bett-Kabine
- 2-Bett-Kabine hinten
- Junior Suite



## Reiseverlauf:

Datum	Hafen	Ankunft	Abfahrt
Tag 1 / 24.06.2023	Düsseldorf	--	17:00
Tag 2 / 25.06.2023	Nijmegen	01:00	13:00
Tag 3 / 26.06.2023	Maastricht	05:30	22:00
Tag 4 / 27.06.2023	Roermond	04:30	13:00
Tag 4 / 27.06.2023	Venlo	17:00	--
Tag 5 / 28.06.2023	Venlo	--	15:00
Tag 6 / 29.06.2023	Gorinchem	03:30	13:00
Tag 6 / 29.06.2023	Dordrecht	14:30	20:30
Tag 7 / 30.06.2023	Arnhem	06:00	17:00
Tag 8 / 01.07.2023	Düsseldorf	05:30	--

Die Fahrzeiten sind als Richtwerte zu betrachten. Programmänderungen auch durch Hoch- und Niedrigwasser sind vorbehalten. Die Landausflüge sind nicht im Reisepreis enthalten.

## Preise pro Person:

Kabinenkategorie	Preis p. P./ DK	Preis p. P./ DK=EK
Außenkabine Smaragd Deck	1.449,- €	1.999,- €
Außenkabine Rubin Deck	1.849,- €	2.599,- €
Außenkabine Diamant Deck	1.999,- €	2.799,- €

Die im Reisepreis enthaltene Servicepauschale in Höhe von 29,00 € pro Buchung, die die Hasta-Reisen GmbH erhebt, ist im Falle einer Stornierung oder Absage der Reise nicht erstattungsfähig.

**Mindestteilnehmerzahl: 20 Personen**

## Veranstalter:

VIVA Cruises GmbH, Heerdter Sandberg 30, 40549 Düsseldorf  
Tel.: +49 (0) 211 274 032 50, info@viva-cruises.com

Beratung und Buchung exklusiv in Ihrem

**FIRST REISEBÜRO**  
HASTA-REISEN

Stade	Gruppenabteilung	Himmelpforten	Harsefeld	Bremervörde	Cuxhaven	Hagenow
Höckerstraße 41 21682 Stade Telefon 04141-3021	Bahnhofstraße 4 21709 Himmelpforten Telefon 04144-606750	Bahnhofstraße 4 21709 Himmelpforten Telefon 04144-21920	Marktstraße 11 21698 Harsefeld Telefon 04164-81900	Brunnenstr. 10 27432 Bremervörde Telefon 04761-6046	Abschnede 210 27472 Cuxhaven Telefon 04721-23084	Schweriner Straße 8 19230 Hagenow Telefon 03883-61190